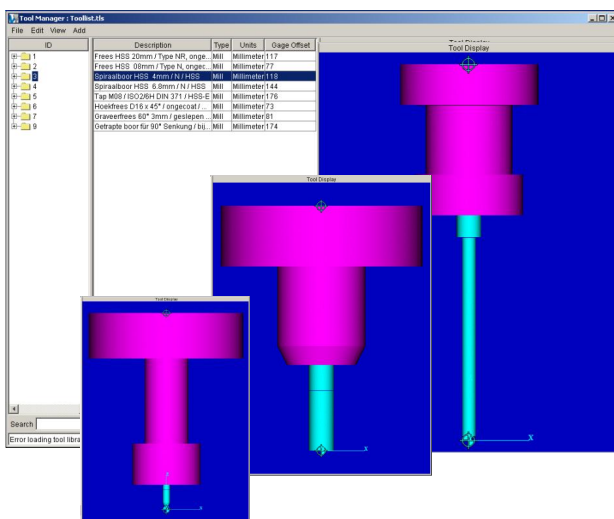


Integrierte Werkzeug-Bibliothek

Dutch Aero fertigt Teile für die Luftfahrt. Die geschlossene Prozesskette vom CAD bis zum Span in der Fertigung ist Voraussetzung für die fehlerfreie und kostenbewusste Produktion.



Philips Aerospace, seit Juli 2005 unter dem Namen DutchAero firmierend, ist ein führender Hersteller von Flugzeugteilen. Die Firma zeichnet sich aus durch hohe Effizienz und strategische Prozess-Sicherheit in der Fertigung. Dieser Markvorteil wird erreicht, indem die NC-Programme für die komplexen Bearbeitungen mit Vericut kontrolliert werden. Damit dieselbe Information für Kontrolle und Fertigung verwendet wird, stehen alle benötigten Daten zentral und integriert zur Verfügung.



Bereits bei der Erstellung der NC-Programme mit UG werden die Werkzeugdaten online aus der WinTool Datenbank übernommen. Sowohl Schnittwerte als auch allfällige Kollisionspunkte sind damit bekannt.

Neue Kombinationen von Werkzeugen werden mit wenigen Mausklicks erstellt und ohne manuelle Nachbearbeitung sofort für die Programmierung verwendet.

Für die Kontrolle des NC-Programms werden die Werkzeugdaten einschließlich Hüllkontur der Aufnahme wiederum direkt aus WinTool übernommen. Die verwendeten Werkzeugdaten stimmen damit garantiert mit den in der Werkstatt vorhandenen Komponenten überein.

| Werkzeugblatt | | 616121 | |
|--|--------------|-----------------------|-----------|
| profiled mill HSS 10mm long type N, uncoated HSS Co8 | | Maschine: Chiron SK40 | |
| Durchm.: 10 | Schneide: 22 | Radius: 5 | Winkel: 0 |

| Anz. | Beschreibung | Ausführung / Artikel-Nr. / Lagerort | Sorte |
|------|-------------------------------|-------------------------------------|----------|
| 1 | Draw-in rod | DIN63872 A, SK 40 | |
| 1 | * shrink fit holder 06mm | long 51218 | balanced |
| 1 | * profiled mill HSS 10mm long | type N, uncoated 51071 | HSS Co8 |

Rüstblatt und Sollwertdatei für die Voreinstellung werden auf Basis der Angaben in der WinTool Datenbank erstellt, damit keine Fehler beim Zusammenbau der Komplett-Werkzeuge möglich sind.

Dank der kompetenten Einführung durch die holländische Partnerfirma SOMATECH wurde die Lösung bei den Mitarbeitern sofort positiv aufgenommen. Es ist geplant, nach einer Phase der Konsolidierung zusätzlich die Bewirtschaftung der Komplett-Werkzeuge an den verschiedenen Maschinen mit WinTool zu optimieren.



Dolf Van der Worp
SOMATECH

Produktive Lösungen von
DATOS Computer AG