

Werkzeuge und Betriebsmittel einfach organisieren

Das *WinTool* Basispaket ist die zeitgemäße Lösung für die einheitliche Verwaltung Ihrer Werkzeuge und Betriebsmittel. Es werden alle Aufgaben in den Bereichen Arbeitsvorbereitung, Werkzeugausgabe, Logistik und Technologie unterstützt. Standardmodule integrieren CAM, Voreinstellgerät, Lagerlift, PPS- und PDM-System. Sie vereinfachen Ihre Arbeitsabläufe und profitieren von einem übersichtlichen Werkzeuglager und verbesserter Fertigungsqualität.

Highlights

Werkzeugbibliothek

- Zentrale Datenbank für alle Werkzeuge, Betriebsmittel und Fertigungsunterlagen
- Technologiearchiv mit Schnittwert-Experten
- Einsatz mit SQL Server, Access oder Oracle (optional)
- Werkzeug-Herstellerkataloge
- Kostenlose Viewer-Lizenzen

Grafik

- 2D DXF-Generator
- Grafischer Werkzeug-Zusammenbau mit Bemaßungen
- 3D Werkzeug-Generator
- 3D CAD System inbegriffen.

Dokumentation

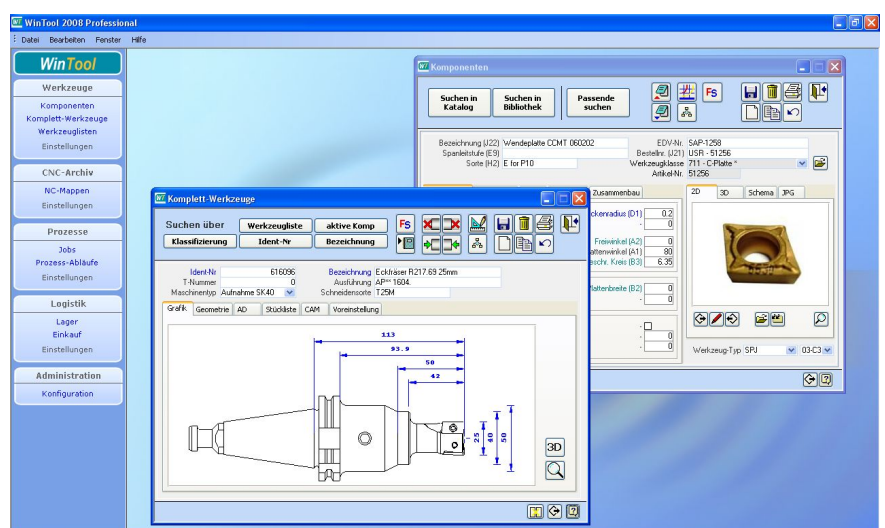
- Report-Generator für Druckausgaben

Optionen

- Schnittstellen zu CAM Systemen, Voreinstellgerät, PPS und Lagerlift
- Lager- und Prozessmanager
- CNC-Archiv für Fertigungsdaten
- Versions- und Freigabekontrolle
- Report Designer

Voraussetzungen

- Windows XP, Vista, 7, x64.



Die wichtigsten Aufgaben

- Werkzeuge und Betriebsmittel schnell und einheitlich erfassen, klassifizieren, nummerieren und auffinden.
- Komplett-Werkzeuge automatisch zusammenbauen und dokumentieren.
- Werkzeuglisten für die Planung, zum Rüsten, Messen und Einrichten.
- Abrufen von Werkzeugdaten und Grafiken an jedem Arbeitsplatz.

Ihre Vorteile

- Einfache und zentrale Pflege der Werkzeugdaten.
- Optimale Werkzeugauswahl und Schnittwerte pro Maschine und Werkstoff
- Detaillierte, fehlerfreie und standardisierte Werkzeugdokumentationen.
- Reduktion der Werkzeugvielfalt und einheitliche Benennung.
- Einfaches Auffinden von Werkzeugen und Betriebsmitteln im Unternehmen.

Täglich im erfolgreichen Einsatz



«WinTool ist eine strategische Lösung, die weiteres Wachstum erst ermöglicht. Die Software wird gelobt wegen der Praxisnähe. Das herausragende Preis-/Leistungsverhältnis und geringer Aufwand für die Datenerfassung haben uns begeistert.»

Daniel Odermatt (Lean Management Projektleiter), Synthes, Schweiz



«Mit WinTool benötigen wir weniger Zeit in der NC-Programmierung und erhalten bessere Resultate. Die Probleme in der Werkzeug-Montage wurden eliminiert und wir wissen nun, wo und wie die Werkzeuge eingesetzt werden.»

Michael Debras (Engineering Manager), Goodyear SA, Luxemburg



«Vor der Einführung von WinTool war es für die Mitarbeiter nicht nachvollziehbar, wie die Werkzeuge vorbereitet werden mussten und welches die verbindliche Information war. WinTool ist ein transparentes System und einfach zu verstehen.»

Fredrik Hagglund (Fertigungsleiter), Atlas Copco Construction, Schweden



«WinTool ist der Schlüssel zu zahlreichen Verbesserungen im Fertigungsprozess: zum Beispiel für den richtigen Werkzeugeinsatz, bessere NC-Programme, die optimale Integration vom Voreinstellgerät im Produktionsablauf und vieles mehr.»

NC Ingenieur-Team von Woodward Governor Aircraft Engine Systems, USA