

Werkzeuge im CAM-System optimal einsetzen

Der NC-Programmierer hat im CAM-System direkten Zugriff auf die zentral gespeicherten Werkzeuge in der *WinTool* Bibliothek. In Sekunden findet er das passende Werkzeug und übernimmt Daten und Schnittwerte in die gewohnte CAM Umgebung. Störkanten und Kraglängen werden korrekt übernommen und im automatisch erstellten 3D-Modell berücksichtigt. Das Interface speichert passend zum fertigen NC-Programm die Werkzeugliste für die spätere Verwendung in der Werkstatt.

Highlights

Vorbereitung

- Einfache und einheitliche Bereitstellung der Werkzeugdaten mit dem *WinTool* Basis-Modul.

Verwendung

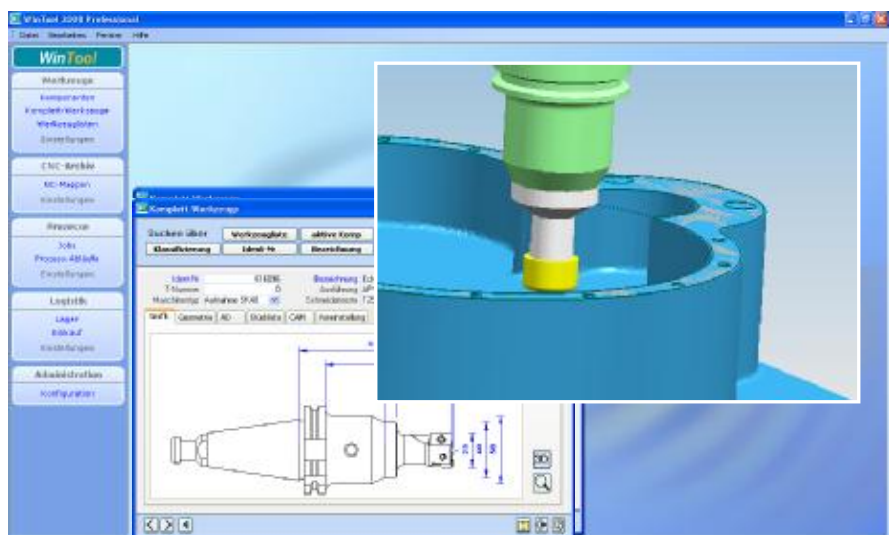
- Interaktive Auswahl der Werkzeuge mit Filtern und grafischer Vorschau oder Import ganzer Werkzeuglisten über Toolbar im CAM-System.
- Direkte Übernahme der Identifikation, Bezeichnung, Geometrie und Technologie.
- 3D Modelle werden unter Berücksichtigung von Einstell-Längen automatisch generiert und eingebunden. Alternativ können eigene Solids für Dreh- und Sonderwerkzeuge verwendet werden.

Dokumentation

- Automatische Aktualisierung der *WinTool* Werkzeugliste mit T-Nummer, D/H-Speicher und Einsatzzeit.
- Optionale Versionskontrolle mit kontrollierter Freigabe der Listen, NC-Programme und Dokumente .

Voraussetzungen

- *WinTool* Professional



Die wichtigsten Aufgaben

- Neue Werkzeuge einfach, schnell und korrekt in *WinTool* zusammenstellen.
- Einzelne Werkzeuge auswählen oder ganze Listen direkt ins CAM übernehmen.
- Richtige Geometriedaten, 3D Modell und Schnittwerte im CAM einsetzen.
- Die im NC-Programm verwendeten Werkzeuge automatisch als Rüstliste speichern.

Ihre Vorteile

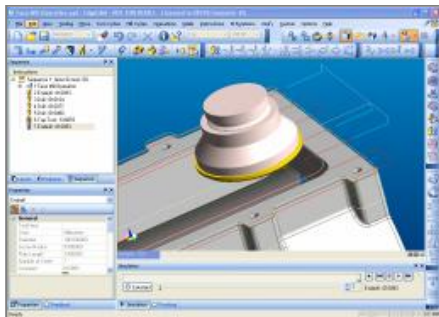
- Einmalige zentrale Bereitstellung der Werkzeugdaten.
- Verwenden der realen Daten für die Programmierung.
- Optimale Werkzeugauswahl und Schnittwerte pro Maschine und Werkstoff.
- Einfache Erstellung und Verwaltung der 3D-Modelle zu den Werkzeugen.
- Die vollständige und detaillierte Rüstliste ist sofort verfügbar.

Täglich im erfolgreichen Einsatz

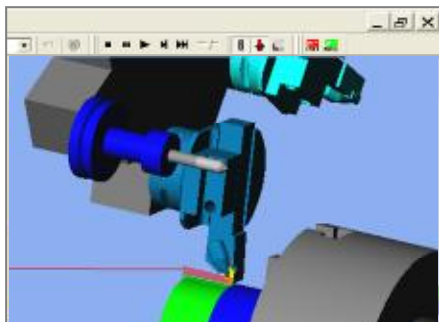
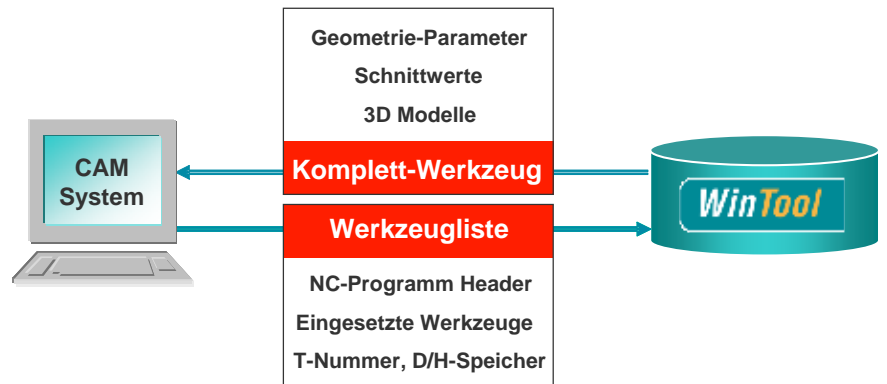


«WinTool ist auf unserem Netzwerk für alle Programmierer und Mitarbeiter zugänglich. Wir finden genau die Werkzeuge, welche wir in unserem CAM benötigen oder stellen schnell in WinTool neue Werkzeuge zusammen. WinTool ist sehr einfach zu erlernen und zu bedienen.»

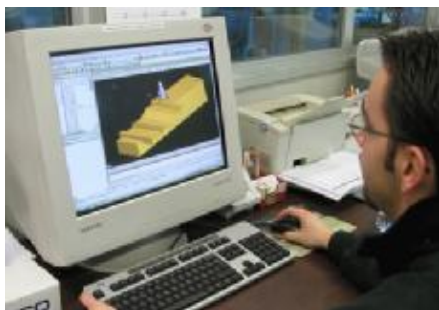
Vincenzo Siciliano (Sr. Manager), PresBlock S.p.A./Italien



3D Modelle werden automatisch generiert und in das CAM System übergeben.



Zentral gespeicherte 3D Modelle der Dreh- und Sonderwerkzeuge richtig positioniert.



Korrekte Werkzeugdaten sind Voraussetzung für einwandfreie NC-Programme.

CAM Partner

