

Highlights WinTool 2010

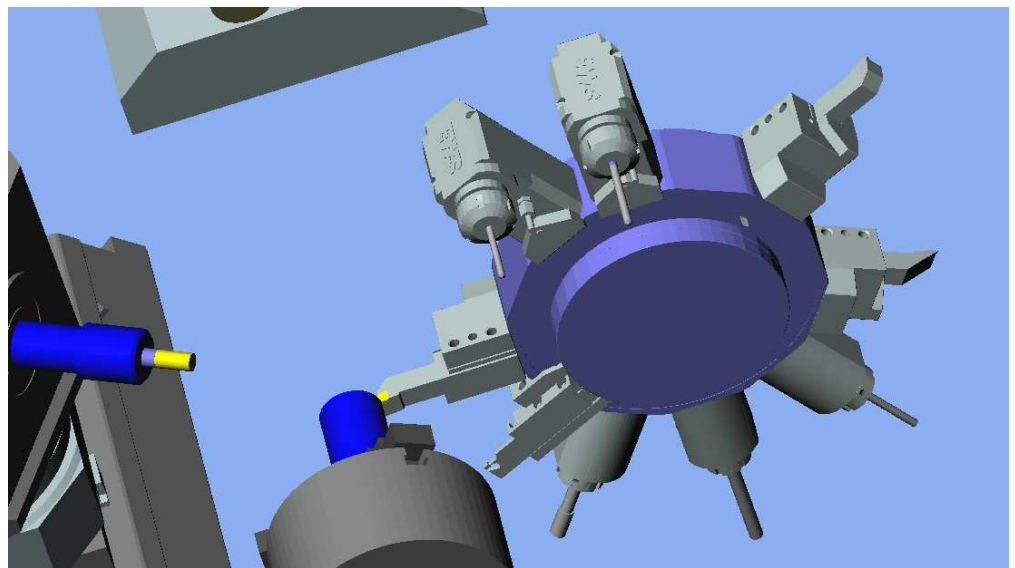
Mit der Erneuerung der Benutzersteuerung und der Integration des CNC-Archivs in der Datenbank der Werkzeuge werden in *WinTool 2010* sowohl die Arbeitsabläufe, als auch die Konfiguration und Wartung vereinfacht. Für die Inbetriebnahme eines Updates 2010 empfehlen wir die Unterstützung Ihres Vertriebspartners zu beanspruchen. Profitieren Sie von den neuen Möglichkeiten zur einfachen und sicheren Organisation Ihrer Arbeitsabläufe.



Drehwerkzeuge - Einfacher als man denkt

Referenz-Drehwerkzeuge

Die neue Muster-Datenbank umfasst einen stattlichen Umfang an Beispielen mit 3D Modellen. Achslage und Ausrichtung im CAM System sind so ohne Studium von Handbüchern auf Anhieb richtig.



Druckausgaben - Schnell, flexibel und aussagekräftig

Schneller und besser drucken

Das Reporting Modul erstellt die Druckausgaben und exportiert diese auch als pdf- und Office-Dateien. Mit der Version 2010 ist die Verarbeitung auch bei größeren Datenmengen wesentlich schneller. Eigene Druckformate können mit dem optionalen Report Generator selbst erstellt werden.

The screenshot shows the 'Reporting' window in WinTool. The main content is a 'Werkzeugliste' (Tool List) report for '100 150 06 M Messmittel' (Measuring Tools). The report includes a table of parts and images of the tools.

Nr of Parts	Part Description	UNR
1	Messschieber	51304
1	Messschieber	51303
1	Messschieber	51308

Nr of Parts	Part Description	UNR
1	Micrometer	51309

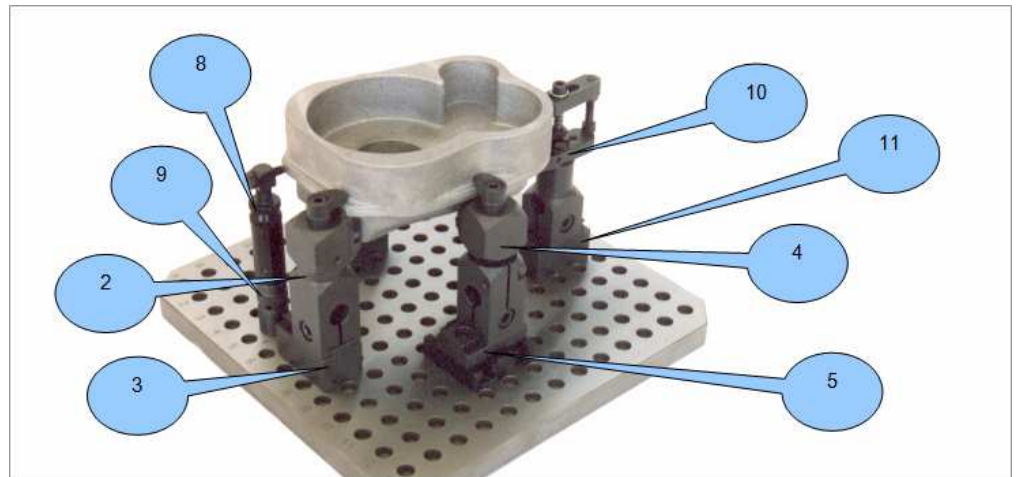
The report also displays images of a vernier caliper and a micrometer. The interface includes a sidebar with navigation options like 'User Reports', 'Komponenten', 'Werkzeuglisten', and 'Administration'. The status bar at the bottom indicates 'Aktiver Report: I3-ToolLists\ToolLists-Prepare-ori.mrt'.



CNC-Archiv - Als Compact Version integriert

CNC-Archiv 2010

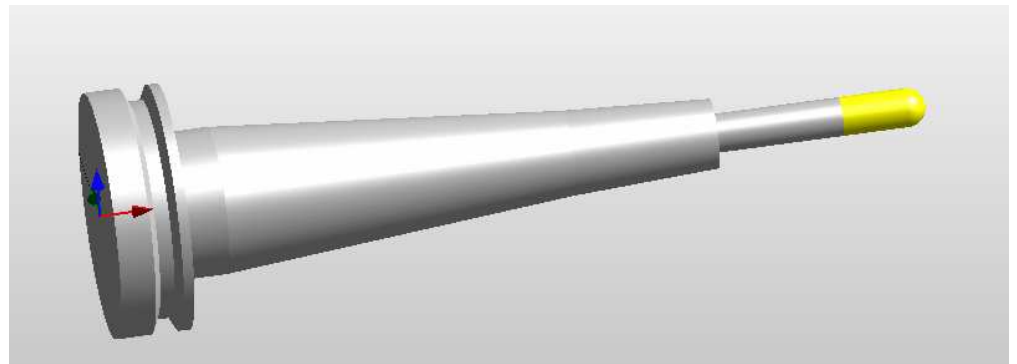
Die Organisation verschiedener Versionen von NC-Programmen, Listen und Anweisungen basiert neu auf derselben Datenbank wie die *WinTool* Werkzeuge. Das CNC-Archiv ist neu als kostenlose Compact Version verfügbar.



DXF Generator - Schnell, einfach und noch leistungsfähiger

Mehr Optionen

Halter mit mehreren konischen Stufen sind neu im DXF Generator und in den CAM Schnittstellen unterstützt. Der DXF-Generator ist ohne Mehrkosten im *WinTool* Basispaket integriert.



Einfacher und sicherer

Flexible Benutzersteuerung

Für einen sicheren Arbeitsablauf werden im Betrieb die Funktionen und Zugriffsrechte auf die Anforderungen abgestimmt. Mit der umfassenden Unterstützung von Benutzergruppen wird dies nun wesentlich vereinfacht. Zudem werden Active-Directories und Thin Clients voll unterstützt.

